

Lüleburgaz Turgutbey'de Satılık 6.050 m² Tarla Kırklareli / Lüleburgaz

Satılık - Tarla 9,000,000 TL | 6,050 m² Kırklareli / Lüleburgaz



İskan Durumu : Hayır

Kat Karşılığı : Hayır

Takas Yapılır : Hayır

Krediye Uygun : Evet

Metrekare Birim fiyatı : 1488 TL

Vade Varmı : Hayır

Tapu Durumu : Hisseli Tapu

Tapu - Parsel : 949

Cengiz Erdoğan

Telefon +90 216-444 92 54

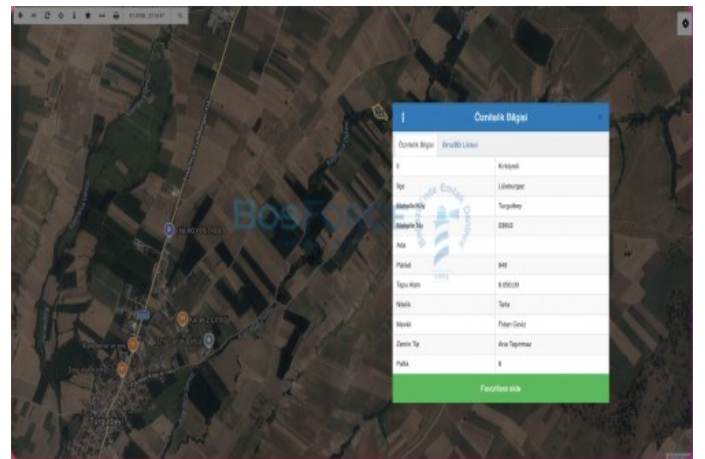
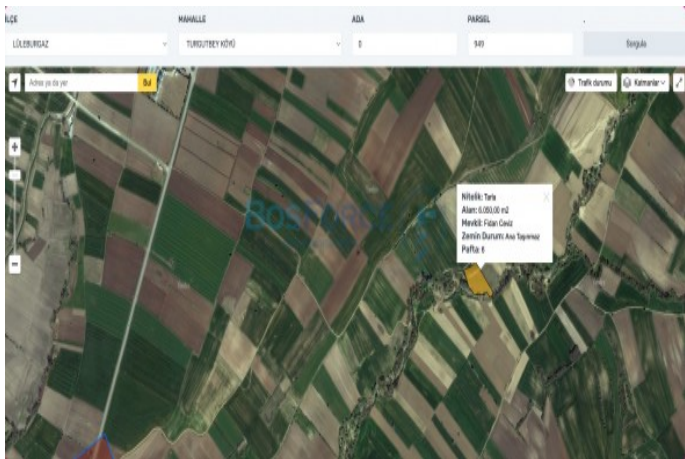
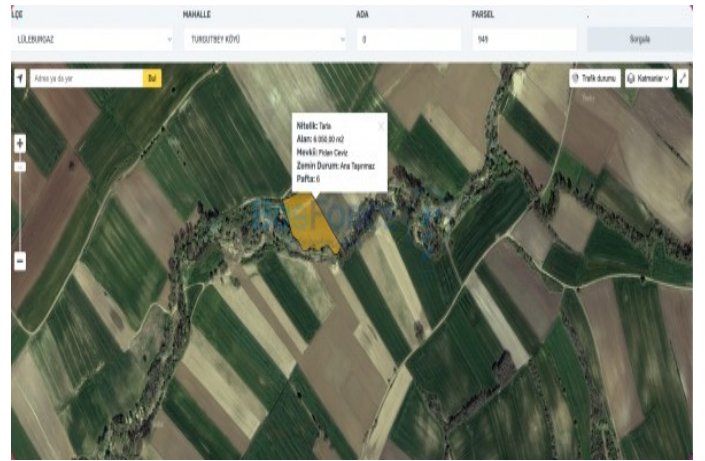
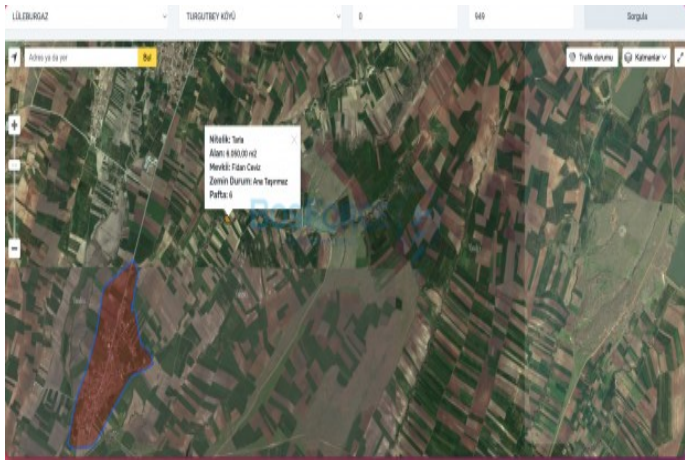
Cep Telefonu +90 533-350

64 84

İlan No:f-787518-322 Ref.No:BF1314187318

Lüleburgaz Turgutbey`de, tek tapulu 6.050 m² satılık tarla!Kaynarca Deresine bitişik konumuyla dikkat çeken bu geniş arazi, yatırımcılar için kaçırılmayacak bir fırsat sunuyor.Stratejik Konum ve Çevre BilgileriLüleburgaz Pınarhisar Karayoluna Yakınlık: Sadece 1.250 metre mesafede. Bu yakınlık, ulaşım ve lojistik açısından büyük avantaj sağlıyor.Turgutbey Köyüne Yakınlık: 2.000 metre mesafede yer alıyor. Köy yaşamına yakınlığı ile hem huzurlu hem de ulaşılabilir bir konumda.Eski Taşlı Köyüne Yakınlık: 1.550 metre mesafede bulunuyor. Bölgenin diğer yerleşim yerlerine kolay erişim imkanı sunuyor.Doğal Güzellikler: Kaynarca Deresine bitişik olması, araziye doğal bir çekicilik katıyor ve potansiyel peyzaj düzenlemeleri için zemin hazırlıyor.Arazi Özellikleri ve PotansiyeliGeniş Kullanım Alanı: Toplam 6.050 m²`lik tek tapulu alan, çeşitli tarımsal faaliyetler veya gelecekteki yapılaşma projeleri için ideal bir büyüklük sunuyor.İmar Durumu: Mevcut imar durumu `Tarla` olarak geçmektedir. Bu durum, tarımsal faaliyetler için uygunluğunu belirtirken, gelecekteki imar değişiklikleri ile yatırım potansiyelini de artırabilir.Altyapı Durumu: Altyapı olanakları mevcuttur, bu da araziyi kullanıma daha elverişli hale getiriyor.Manzara: Geniş ve ferah bir manzaraya sahip olması, araziye değer katan önemli bir özelliktir.Yatırım Fırsatları ve DeğerlendirmeTek Tapu Avantajı: Tek tapu olması, satış ve devir işlemlerini kolaylaştırır ve mülkiyetin netliğini sağlar.Hisseli Tapu Durumu: Hisseli tapu durumu belirtilmiştir. Detaylı bilgi için iletişime geçmeniz önerilir.Krediye Uygunluk: Krediye uygun olması, finansman açısından esneklik sağlar.Emlak Ofisinden: Profesyonel bir emlak ofisi aracılığıyla satışa sunulması, güvenilir bir işlem süreci vaat ediyor.Gayrimenkul Sahibi: T.C. vatandaşı olması, işlemlerin Türkiye Cumhuriyeti yasalarına uygunluğunu gösterir.M² Fiyatı: Metrekare başına düşen fiyatı ile bölgedeki emsallerine göre rekabetçi bir yatırım fırsatı sunmaktadır.Detaylı bilgi ve araziyi görmek için lütfen iletişime geçin. Bu değerli tarla yatırımınızı bekliyor!*

İlan No:f-787518-322 Ref.No:BF1314187318



İlan No:f-787518-322 Ref.No:BF1314187318

